

ROZPORZĄDZENIE
WOJEWODY WIELKOPOLSKIEGO

z dnia.....²⁰²³-11-21.....r.

**w sprawie zwalczania zgnilca amerykańskiego pszczół na terenie powiatów
leszczyńskiego i kościańskiego**

Na podstawie art. 46 ust. 3 pkt 1, pkt 3 lit. b, pkt 4 ustawy z dnia 11 marca 2004 r. o ochronie zdrowia zwierząt oraz zwalczaniu chorób zakaźnych zwierząt (Dz. U. z 2023 r. poz. 1075) oraz § 7 rozporządzenia Ministra Rolnictwa i Rozwoju Wsi z dnia 11 lipca 2016 r. w sprawie zwalczania zgnilca amerykańskiego pszczół (Dz. U. z 2016 r. poz. 1123) w związku ze stwierdzeniem ogniska choroby - zgnilca amerykańskiego pszczół na terenie powiatu leszczyńskiego w miejscowości Wolkowo, zarządza się, co następuje:

§ 1. Za obszar zapowietrzony zgnilcem amerykańskim pszczół, zwany dalej „obszarem zapowietrzonym”, uznaje się teren obejmujący:

- 1) w powiecie leszczyńskim, w gminie Osieczna, miejscowości: Drzeczkowo, Wolkowo, Popowo Wonieskie, Witosław, Ziemnice, Świerczyna, Trzebania, Wojnowice, Osieczna - miasto, Jeziorki, Łoniewo, Grodzisko, Kąkolewo - obszar położony na północ od linii kolejowej Leszno-Gostyń;
- 2) w powiecie leszczyńskim, w gminie Lipno, miejscowości: Lipno, Klonówiec, Żakowo, Gronówko, Górka Duchowna, Koronowo, Karolewko - obszar położony na wschód od linii kolejowej Leszno-Poznań, Goniembice, Augustynki, Ratowice, Targowisko, Sulejewo, Wyciążkowo;
- 3) w powiecie leszczyńskim, w mieście Leszno: dzielnica Grzybowo - obszar położony na północny wschód od linii kolejowej Leszno-Gostyń;
- 4) w powiecie kościańskim, w gminie Śmigiel, miejscowości: Olszewo, Karmin, Chełkowo.

§ 2. Na obszarze zapowietrzonym, o którym mowa w § 1:

- 1) nakazuje się niezwłoczne zgłaszanie przypadków zachorowań pszczół z objawami mogącymi wskazywać na zgnilec amerykański pszczół, właściwemu miejscowo powiatowemu lekarzowi weterynarii;
- 2) zakazuje się:
 - a) organizowania targów, wystaw, pokazów lub konkursów z udziałem pszczół;
 - b) przemieszczania rodzin pszczelich, matek pszczelich, czerwiu, pszczół, pni pszczelich, produktów pszczelich oraz sprzętu.

§ 3. Obowiązki i ograniczenia określone w rozporządzeniu obowiązują wszystkich posiadaczy pszczoł z obszaru, o którym mowa w § 1.

§ 4. 1. Nakazuje się oznakowanie obszaru zapowietrzonego, o których mowa w § 1, poprzez ustawienie na zewnętrznej granicy tych obszarów tablic ostrzegawczych z czarnym napisem na żółtym tle o następującej treści:

„UWAGA ! ZGNILEC AMERYKAŃSKI PSZCZÓŁ OBSZAR ZAPOWIETRZONY”;

2. Tablice i napisy mają mieć takie wymiary, aby były czytelne z odległości co najmniej 100 metrów, oznakowane w sposób trwały, nie podlegający działaniu czynników atmosferycznych.

3. Tablice należy umieścić na ustalonych przez właściwe organy drogach publicznych lub prywatnych.

§ 5. Wykonanie rozporządzenia powierza się: Powiatowym Lekarzom Weterynarii w Lesznie i Kościanie, Staroście Leszczyńskiemu i Kościańskiemu, Burmistrzowi Miasta i Gminy Osieczna, Burmistrzowi Śmigła, Wójtowi Gminy Lipno, Komendantowi Miejskiemu Policji w Lesznie, Komendantowi Miejskiemu Państwowej Straży Pożarnej w Lesznie, Komendantowi Powiatowemu Policji w Kościanie, Komendantowi Powiatowemu Straży Pożarnej w Kościanie, oraz właściwym miejscowo zarządom dróg.

§ 6. Obszar zapowietrzony, o którym mowa w § 1 przedstawia mapa stanowiąca załącznik do rozporządzenia.

§ 7. Rozporządzenie podlega ogłoszeniu w Dzienniku Urzędowym Województwa Wielkopolskiego.

§ 8. Rozporządzenie wchodzi w życie z dniem podania do wiadomości publicznej w sposób zwyczajowo przyjęty na terenie miejscowości wchodzących w skład obszarów, o których mowa w § 1.

Wojewoda Wielkopolski
Michał Zieliński

Zastępca Dyrektora
Wydziału Bezpieczeństwa
i Zarządzania Kryzysowego

Waldemar Paternoga

Starszy specjalista

Agnieszka Bonkolewska
20 LIS. 2023

Kierownik Oddziału
Rolnictwa i Rozwoju

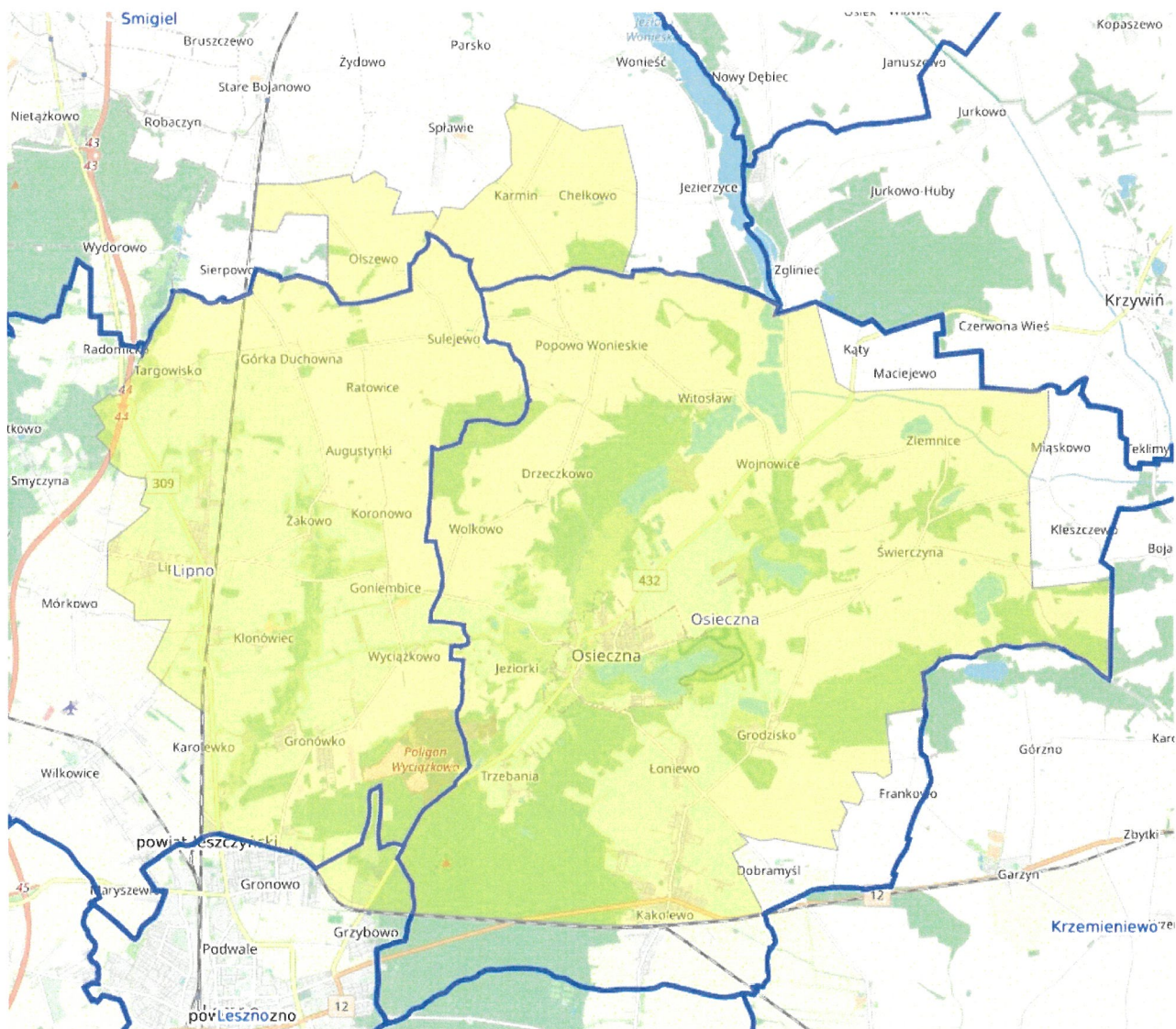
Hubert Osowiec

Radca Prawny

Joanna Wójcik

z-ca Dyrektora Wydziału
Infrastruktury i Rolnictwa

Zbigniew Król



Starszy specjalista
Kol
Agnieszka Konkolewska
20 LIS. 2023

Kierownik Oddziału
Rolnictwa i Rozwoju Wsi
Huber
Huber Osowicz

z-ca Dyrektora Wydziału
Infrastruktury i Rolnictwa
Zbigniew Król
Zbigniew Król

Uzasadnienie

Na terenie województwa wielkopolskiego wystąpiło ognisko zgnilca amerykańskiego pszczoł w pasiece położonej w miejscowości Wolkowo, gmina Osieczna, powiat leszczyński. Na terenie pasieki znajdowało się 30 rodzin pszczelich.

Zgnilec amerykański pszczoł jest zakaźną i wysoce zaraźliwą chorobą bakteryjną czerwia wywołaną przez *Paenibacillus Larvae*, wytwarzający formy przetrwalnikowe odporne na działanie czynników środowiska.

Na podstawie objawów klinicznych czerwiu w pasiece oraz wyników badań laboratoryjnych próbek w kierunku obecności zgnilca amerykańskiego pszczoł (sprawozdania z badań nr 000692/PDC/DP/2023, przeprowadzonych w Zakładzie Higieny Weterynaryjnej w Poznaniu) stwierdzono chorobę.

W celu zwalczenia choroby zakaźnej – zgnilca amerykańskiego pszczoł, nieodzownym jest określenie obszaru zapowietrzonego wokół ogniska choroby oraz wprowadzenie nakazów i zakazów na tym obszarze. Obszar zapowietrzony o wielkości ponad 6 km od ogniska choroby w powiecie leszczyńskim, objął w części teren powiatu kościańskiego.

Wydanie rozporządzenia ma na celu ograniczenie rozprzestrzeniania się choroby wśród rodzin pszczelich oraz ograniczenie możliwości poniesienia finansowych strat gospodarczych w sektorze pszczelarskim.

W związku z wystąpieniem ogniska zgnilca amerykańskiego pszczoł, jako choroby zakaźnej zwierząt podlegającej obowiązkowi zwalczania (pkt 22 załącznika nr 2 do ustawy) i potrzeby zarządzenia środków zapobiegawczych – wydanie na podstawie art. 46 ust. 3 ustawy, Rozporządzenia Wojewody Wielkopolskiego w sprawie zwalczania zgnilca amerykańskiego pszczoł na terenie powiatów leszczyńskiego i kościańskiego, jest konieczne i uzasadnione.

z-ca Dyrektora Wydziału
Infrastruktury i Rolnictwa


Zbigniew Król

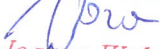
Starszy specjalista


Agnieszka Konkołowska
20 LIS. 2023

Kierownik Oddziału
Rolnictwa i Rozwoju Wsi


Hubert Osowicz

Radca Prawny Wojewody Wielkopolskiego


Joanna Woźna

Doradca

Paweł Płotek